

Datenübernahme der Steuerdaten aus DATEV nach Steuern neu



Hinweis:

Sie können ausschließlich Bestände ab dem VZ 2009 in Steuern neu bearbeiten.



Empfehlung:

Übernehmen Sie daher nur Fälle, die Sie in den Steuerprogrammen alt abgeschlossen haben:

1. Schließen Sie zuerst die Bearbeitung der Fälle 2008 in den DATEV Steuern ab.
2. Setzen Sie den Status in den Steuerprogrammen „alt“ auf „erledigt“, indem Sie die Erklärung abschließen.



Hinweis:

Bitte stellen Sie bevor Sie die Datenübernahme durchführen sicher, dass der Mandant in keinem Steuerprogramm geöffnet ist.



Voraussetzungen für den Mehrjahresvergleich:

In den Steuerprogrammen alt müssen die Vorjahre vor der Übernahme berechnet werden, sofern Sie keine automatische Berechnung eingestellt haben.

1 Datenübernahme

1.1 Starten Sie die Steuern neu

- Start | Programme | DATEV | Steuern | Steuern für Österreich oder
- Verknüpfung auf Ihrem Desktop oder aus dem
- EO-Arbeitsplatz.

1.2 So starten Sie die Datenübernahme

Mandant | Datenübernahme | Mandantenauswahl

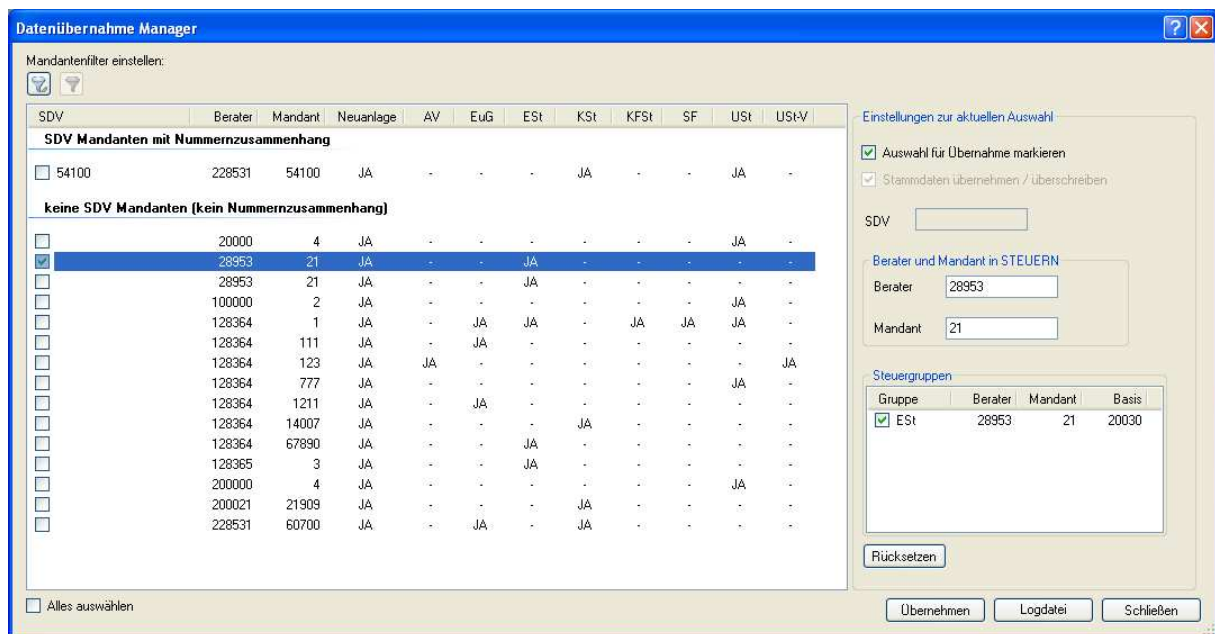


Abb.1: Ansicht Datenübernahme Manager

In der Ansicht werden Ihnen alle Mandanten angezeigt, die in den Steueranwendungen bearbeitet wurden. Durch ein „JA“ in der jeweiligen Spalte erhalten Sie einen Überblick, in welchen Anwendungen der Mandant bereits bearbeitet wurde.



Zu beachten abweichendes Wirtschaftsjahr:
Die Daten werden in den Veranlagungszeitraum 2009 aus den Steuern alt nach Steuern neu übernommen. Beim ersten Öffnen des Bestandes in Steuern neu, werden die Werte endgültig in den VZ 2009 übernommen. Eine nochmalige Übernahme hat keine Auswirkungen auf den Bestand. Empfehlung: Um eine versehentliche Bearbeitung der Bestände in den DATEV Steuern zu vermeiden, sperren Sie bitte diese in den alten Steuerprogrammen.

1.3 Markieren der zu übernehmenden Bestände

Sie haben die Möglichkeit, über Alles auswählen alle Bestände für eine Komplettübernahme zu markieren

Möchten Sie Bestände einzeln übernehmen, markieren Sie das entsprechende Kästchen vor dem Bestand.

1.4 Durchführen der Übernahme

Nachdem Sie alle zu übernehmenden Bestände markiert haben, klicken Sie die Schaltfläche Übernehmen.

Im Anschluss an die Übernahme erhalten Sie ein Statusfenster. Bitte beachten Sie eventuell auftretende Informationen in der Statusanzeige. Diese geben Ihnen Hinweise auf mögliche Problemstellungen bei der Übernahme.



Achtung: Die Einstellung "aktuelles Datum drucken" kann von den Formularen aus DATEV nicht übernommen werden! Diese Eigenschaft ist jedoch unter Extras - Einstellungen zu finden.



Achtung: Es findet kein Stammdatenabgleich für die Steuerarten statt. Starten Sie den Stammdatenabgleich bitte manuell bei der erstmaligen Bearbeitung des Bestandes.